

PLÁSTICA DE FIOS COM O KIT SELAGEM TÉRMICA ELFEX

Esse kit oferece outras opções de tratamento, apenas variando o modo de aplicar os produtos. A Plástica de Fios é um tratamento mais suave e delicado. Deixa os fios bem disciplinados, sem frizz, muito macios e com brilho. Proporciona recuperação (média) dos cabelos danificados e um pouco de redução de volume. Para uma recuperação mais potente dos cabelos danificados e maior redução de volume, fazer o passo a passo da SELAGEM.

PASSO A PASSO PARA PLÁSTICA DE FIOS COM ELFEX



1 Lavar os cabelos com o passo 1 (Shampoo Pré Tratamento). Lave novamente, se for necessário, até que os fios estejam bem limpos, com cutículas abertas.

2 Secar cuidadosamente os fios, retirando uns 80% do excesso de água.



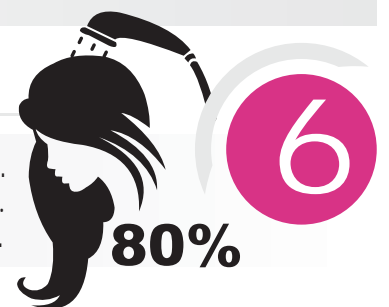
3 Misture em uma cumbuca: metade passo 2 (Selante) e metade passo 3 (Máscara Pós Selagem). (Ex: 20 ml passo 2 + 20 ml passo 3). Misture.

4 Aplicar a mistura em mechas finas. A aplicação deve ser bem uniforme. Resguardar 1 cm da raiz. Deixe os fios bem alinhados.



5 Pausa de 30 minutos.

6 Enxaguar: retire quase todo o produto do cabelo, mas não totalmente. Retire aproximadamente 80% do produto. É importante que ainda reste um pouco de produto nos cabelos.



7 Fazer uma excelente escova. Super caprichada!

8 Pode finalizar aplicando o OC - Oil Complex.

